



**КОМИТЕТ ИМУЩЕСТВЕННЫХ ОТНОШЕНИЙ
АДМИНИСТРАЦИИ ПЕРМСКОГО МУНИЦИПАЛЬНОГО ОКРУГА**

РЕШЕНИЕ

о размещении объектов № 1963

Пермский край
Пермский округ

12.07.2024

Комитет имущественных отношений администрации Пермского муниципального округа разрешает Алимовой Галине Александровне (паспорт 57 13 067568, выдан 29.08.2013 Отделом УФМС России по Пермскому краю в Пермском районе) адрес регистрации: Пермский край, Пермский район, п. Красный Восход, ул. Молодежная, д. 2, кв. 1

размещение объекта: «Элементы благоустройства территории, в том числе малые архитектурные формы, за исключением некапитальных нестационарных строений и сооружений, рекламных конструкций, применяемых как составные части благоустройства территории»

на землях государственная собственность на которые не разграничена на срок 1 год с 12.07.2024г. по 11.07.2025г.

Местоположение: Пермский край, Пермский муниципальный округ, п. Красный Восход

Приложение: схема предполагаемых к использованию земель или земельных участков.

Особые условия использования:

1. Без права возведения объектов капитального строительства, без права регистрации объектов капитального строительства, без права возведения ограждения, с правом свободного доступа неограниченного круга лиц.
2. В соответствии с абз. 2 п. 8.2. Положения о порядке и условиях размещения объектов на землях или земельных участках, находящихся в государственной или муниципальной собственности, на территории Пермского края без предоставления земельных участков и установления сервитутов, публичного сервитута, утвержденного постановлением Правительства Пермского края от 22.07.2015 № 478-п, при прекращении действия решения о размещении объектов размещенные объекты демонтируются заявителем за счет собственных средств в срок не позднее 14 календарных дней с даты получения письма Комитета имущественных отношений администрации Пермского муниципального района о прекращении действия решения о размещении объектов.

Заместитель председателя комитета



М.В. Королева
(подпись, печать)

М.В. Королева

Схема предполагаемых к использованию земель или части земельного участка

Объект: Элементы благоустройства территории, в том числе малые архитектурные формы, за исключением некапитальных нестационарных строений и сооружений, рекламных конструкций, применяемых как составные части благоустройства территории

Местоположение: Пермский край, м.о. Пермский, п. Красный Восход

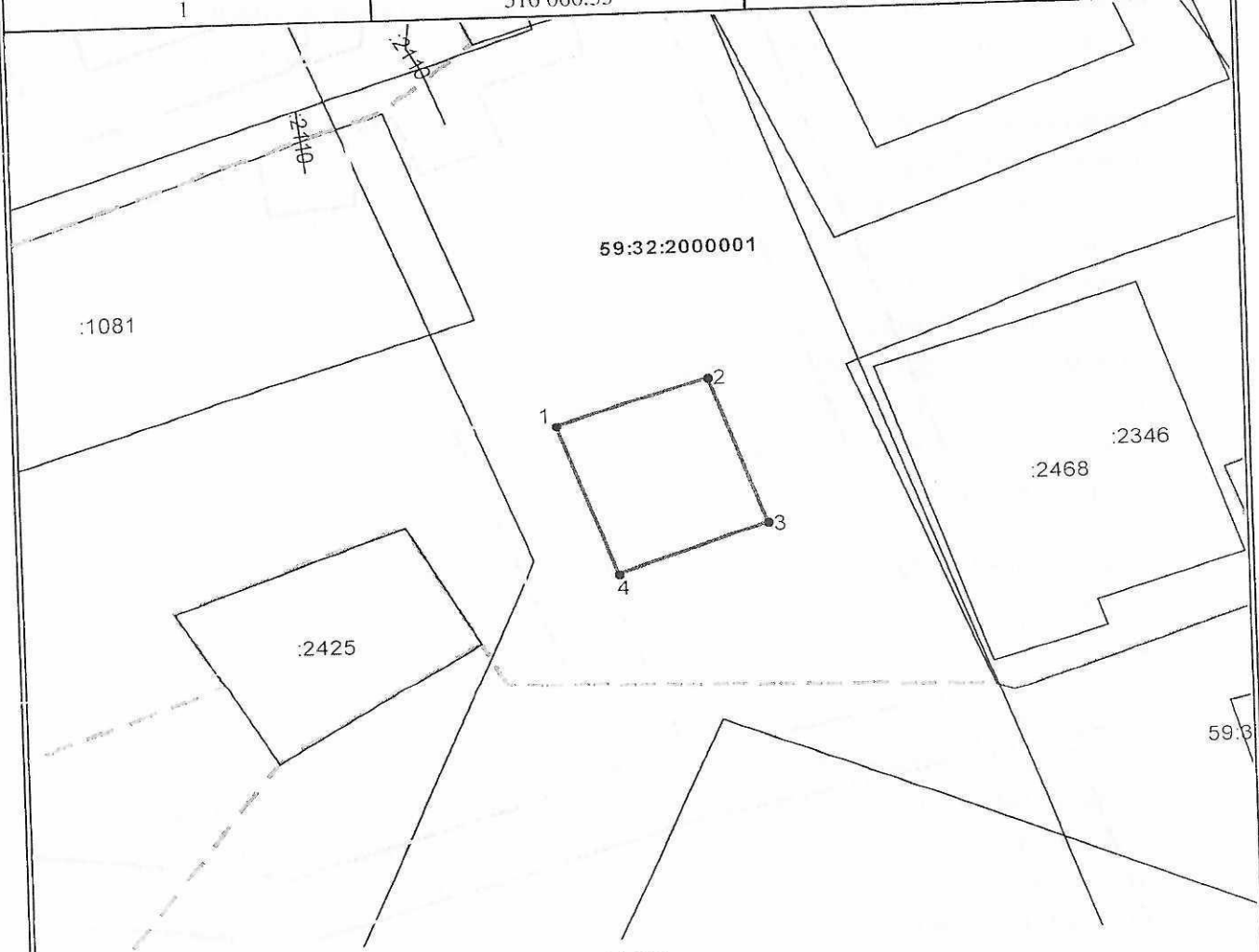
Площадь земель или части земельного участка, кв. м 132

Категория земель: земли населенных пунктов

Вид разрешенного использования (при наличии): -

Система Координат МСК-59

Обозначение характерных точек границы	Координаты, м	
	X	Y
1	2	3
1	516 066.33	2 200 369.57
2	516 069.87	2 200 379.99
3	516 058.52	2 200 383.85
4	516 054.97	2 200 373.43
1	516 066.33	2 200 369.57



Описание границ смежных землепользователей:
от 1 точки до 1 точки - земли, муниципальная собственность на которые не разграничена

Условные обозначения:

- Граница зон с особым использованием территории
- Граница образуемого земельного участка
- Граница квартала
- Граница территориальной зоны
- Граница земельного участка, учтенного в ГКН
- 59:32:2000001 Кадастровый номер квартала
- :2425 Кадастровый номер земельного участка

Заявитель: *Александр Александрович Александров*
(подпись, расшифровка подписи)
Верно